

De Todas Las Tardes

(Candombe)

Alan Plachta

♩ = 85

A

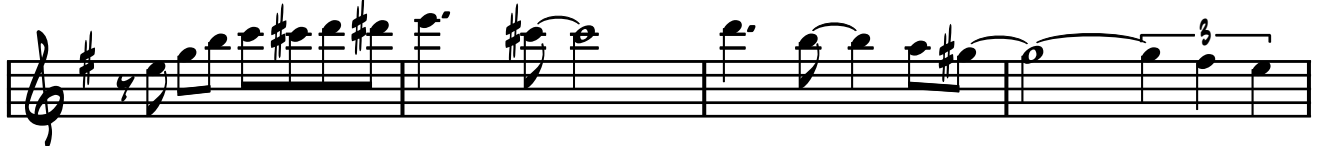
E-7



D-(MA7)

F7(#11)

E MA7



1.

A-(MA7)

F#7

B7

2.

A-(MA7)



B (ADD9)

(N.C.)

B

C#-7

C-7

B-6

F#/A#



A

E/G#

F#-7

B7

E

F#-7



E

F#-7

E

F#-7

E



C

C MA7

Bb MA7

A-7

D7(b9)



G MA7

G

A-7

B-7

C MA7



D

SOLOS