

INTRO

Ab/Bb

(EJEMPLO DE LINEA DE BAJA)

E/Bb



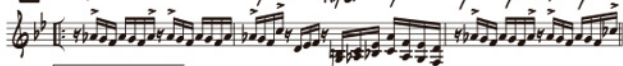
A

Ab/Bb

C/Bb

Ab/Bb

Ab-/Bb G/Bb



1.

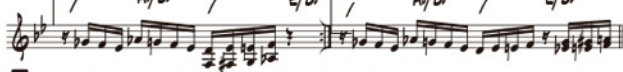
Ab/Bb

E/Bb

2.

Ab/Bb

E/Bb



B

F#4/E

F/Eb

E/F#

Eb/F

D/G



Eb/F

D/E

F/Eb

C#-D

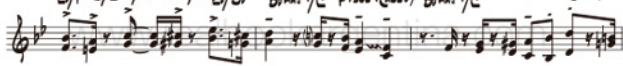
Eb/Db

Bb MA7/C

F7sus4(ADD9)

Bb MA7/C

F7sus4(ADD9)



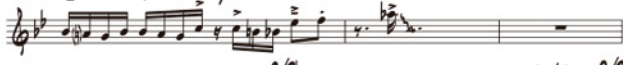
Db MA7/Eb

E7sus4(ADD9)

A7sus4



C7sus4



C

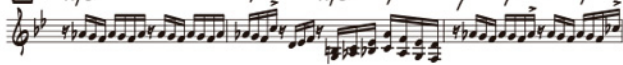
Ab/Bb

C/Bb

Ab/Bb

Ab-/Bb

G/Bb



Ab/Bb

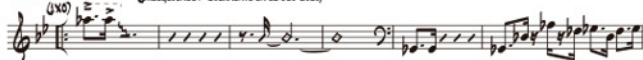
E/Bb

Ab/Bb





- SOLOS - Gb7sus4 (SOLO) (BACKGROUNDS / SOLAMENTE EN EL SOLO)



Gb7sus4



Gb7sus4



Gb7sus4



OPCIÓN: SOLO ABRIERTO DE BATERÍA/PERCUSIÓN
SOBRE LA INTRO ANTES DE (A)



RAPPO: "GUERRA QUE VIENE EL TEEN" / MÚSICA DE FLORES VOL.1 (2006), DIEGO VECOLA: "SOUNDANCES" (2005)

