

Eriksdalslunden

(Tema nº1 de la Serie Mayólica)

Facundo Bergalli

(Aire de Chacarera)

A E- E-/D CMaj7 G/B

A-7 E-/G FMaj7

B7 E7sus4 E7

B A-/C % G/B %

A-7 D7 GMaj7 %

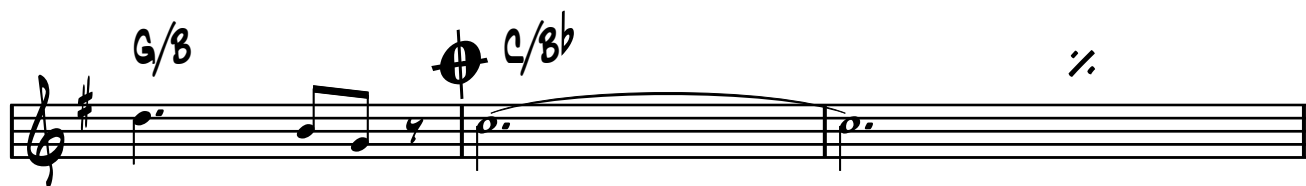
A-/C % G/B %

F/A % A-/C %

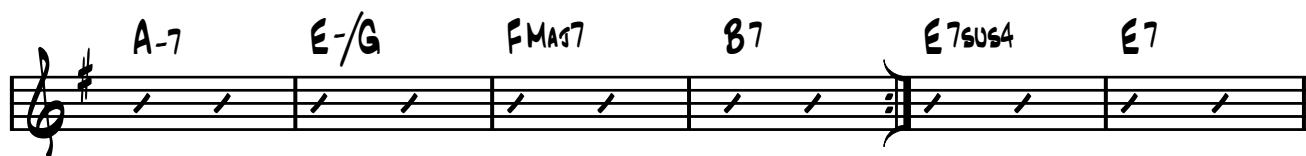
C A/C# D B/D# C/E G/F F/Eb

G A/G





SOLOS



*Después de solos,
D.C. al CODA.*

