

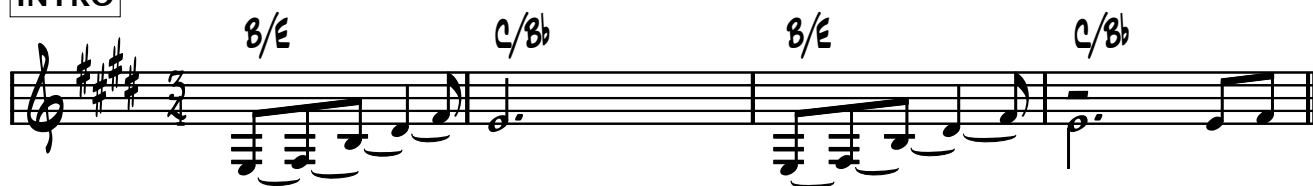
(Zamba)

La Represa

♩ = 84

Letra: Miguel Cantilo
Música: Juan "Pollo" Raffo

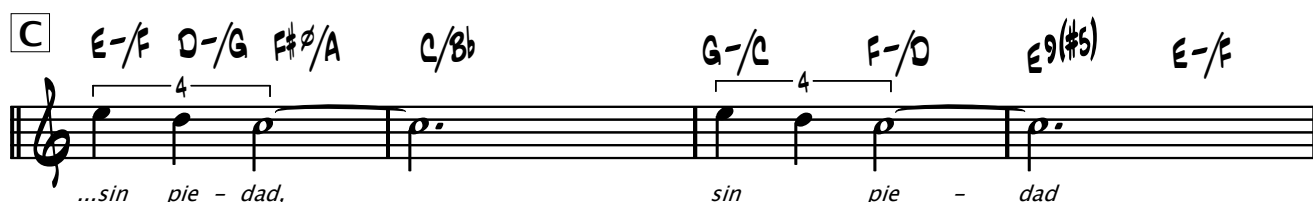
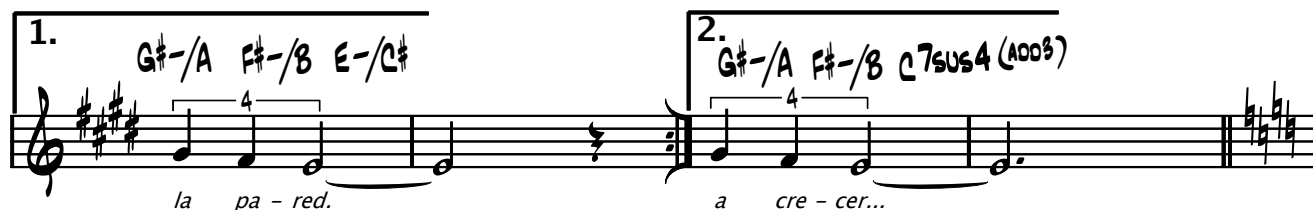
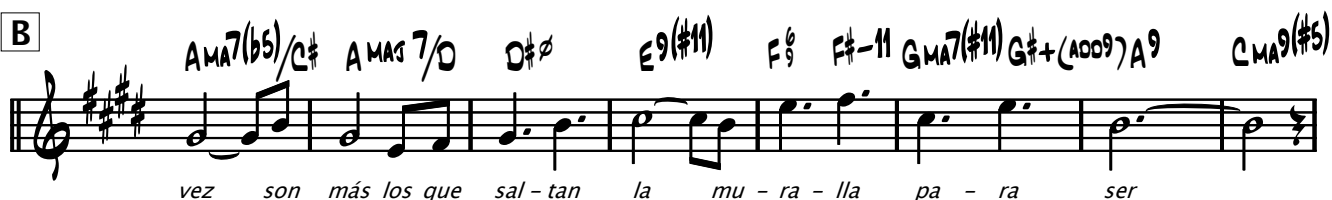
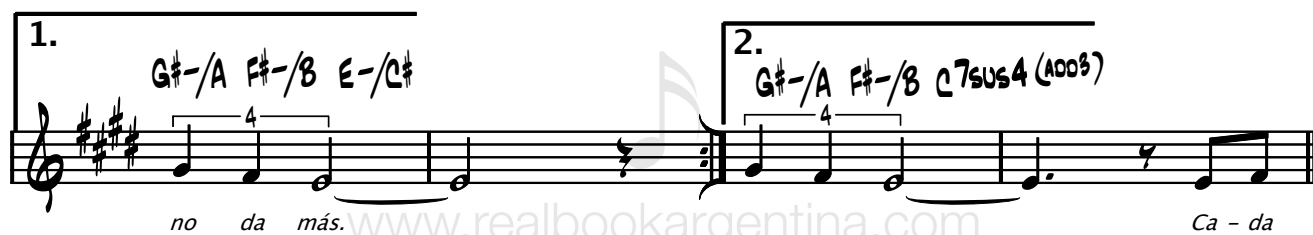
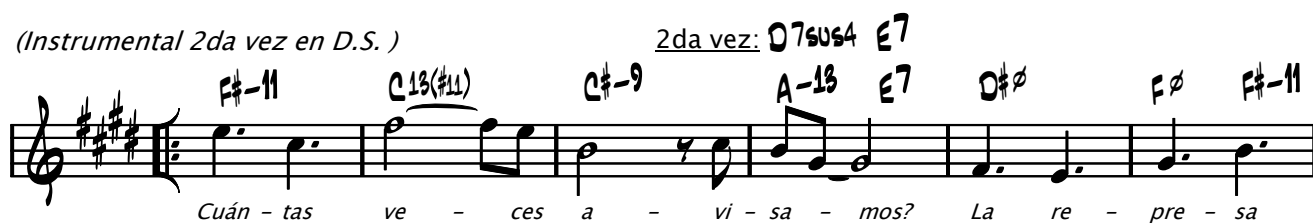
INTRO



A (Voz en D.S.)



(Instrumental 2da vez en D.S.)



F/Eb C/Bb A MA7 7 F# MA7 7 E MA13

por u - na mo - ra - li - dad

Eb7 A13(#11) F-/Bb Gb-13 Cb7(#11)

que con mie - do/a la re - pre - sa

C∅ D∅ F/Eb Eb/F Ab13 F/G D F#-11 C13(#11)

sa - le, re - za, pi - de le - yes y/u - na ley am -

C#-9 A-13 E7 D#∅ F∅ F#-11 G#-/A F#-/B C7sus4 (add3)

pa - ra/al po - bre que no tie - ne que per - der:

INTER

A/D Bb/Ab B/E C/Bb

SOLOS

(x3)

1ra: piano, 2da & 3ra: soprano

E/A C MA7(#5)/D C#-7

(Pno Background p/solo de soprano)

C MA7(#5)/F# A MA7 7/B C MA7(#5)/B E/D B/C#

1. F MA7(#5)/B Ab+/Bb 2. 3. F MA7(#5)/B Ab+/Bb

3ra vez: C/D A/D Bb/Ab B/E C/Bb B/E C/Bb (3ra vez)

F (Continúa Solo alrededor de la melodía)

A^{MA7(b5)/C#} A^{MA7/O} D^{#∅} E^{9(#11)} F^{6/9} F^{#-11} G^{MA7(#11)} G^{#+(A009)}
 A⁹ C^{MA9(#5)} A⁹ C^{MA9(#5)} A⁹ C^{MA9(#5)} A⁹ C^{MA9(#5)}

G (Fin del Solo/Tocar Melodia)

F^{#-11} C^{13(#11)} C^{#-9} A⁻¹³ E⁷ D^{#∅} F[∅] F^{#-11}
 G^{#-/A} F^{#-/B} C^{7sus4 (A003)}
 Rall... Cuán-tas D.S. al CODA.



F^{#-11} C^{13(#11)} C^{#-9} D^{7sus4} E⁷
 es la ley que/o - bli ga/al hom - bre
 D^{#∅} F[∅] F^{#-11} G^{#-/A} F^{#-/B} C^{7sus4 (A003)}
 a tum - bar e - sa pa - red.
 A^O B^{b/Ab} Fill de Soprano ... B^{/E} C^{/Bb} Fill de Soprano ...