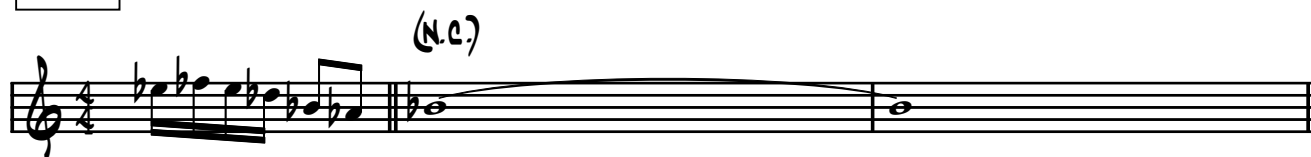


# Tonos y Formas

(Bossa-Nova)

Ricardo Cavalli

## INTRO



Solos sobre Forma.  
Luego, ir a {D}.

**D** CMA7 EbMA7 GbMA7

AMA7 A-7 C7ALT

1. F-7 Db 2. F-7 %

*D.S. al CODA.*

**C** Bb7sus4 Eb7sus4 CMA7(#11) Fine

*Rit.* %